



BRAUN

Multi Quick 9

MQ9187XLI

www.braunhousehold.de

UVP: 199,99€

Produkteigenschaften



Active PowerDrive Technologie

Brauns leistungsstärkster hocheffizienter 1.200 Watt Motor.

Bis zu 6-mal feinere Mixergebnisse¹ und 60% schnellere Leistung² für geschmackvollere, ebenmäßige Ergebnisse ohne unerwünschte Stücke.



ActiveBlade Technologie

Weltweit erste ActiveBlade Technologie. Messerklinge bewegt sich nach oben und unten. Püriert selbst die härtesten Lebensmittel.

2,5-mal mehr an aktiver Schneidezzone für 40% weniger Kraftaufwand⁴.



imode Technologie

Liefert präzise Ergebnisse und einfache Handhabung für eine Vielzahl von Aufgaben. Wählen Sie Ihre Geschwindigkeits-einstellung: von Puls über niedrige Geschwindigkeit bis hohe Geschwindigkeit. Um Ihre Gerichte mit einem Knopfdruck herzustellen.



SplashControl technology

Verbesserter Spritzschutz für sauberere Küchen.⁴



Advanced SmartSpeed

Ohne vordefinierte Geschwindigkeits-einstellungen folgen Sie einfach Ihrer Intuition. Ausgestattet mit einer extragroßen Steuertaste für bessere Handhabung und Komfort.



EasyClick Plus System

Neuer und verbesserter Anschluss für einfaches Anbringen von Zubehör.



Enthaltenes Zubehör:

XL Küchenmaschine

Neue 3,2l-Schüssel (2,0l Arbeitsvolumen), die zerkleinert, in dünne und dicke Scheiben schneidet, schnippelt (fein und grob), Julienne, Pommes frites schneidet und sogar 2 mal mehr Teig knetet (500g)³.



Zerkleinerer / Ice-Crusher

Neu und verbessert mit 20% schneller performance⁶. Zerkleinert Fleisch, Hartkäse, Nüsse, Kräuter und sogar Eiswürfel in Sekundenschnelle.



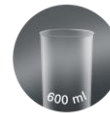
Kartoffel- & Gemüseschneider

Müheloses Stampfen und Pürieren von gekochtem Gemüse zu einem extra feinen Ergebnis.



Schneebecher

Einfaches Schlagen, Rühren und Aufschäumen von Eischnee, Sahne oder luftigen Desserts.



Mix- und Messbecher

600 ml, BPA frei⁷, mit ml und fl oz Maßeinheiten.

Technische Daten

Model	MQ 9187XLI
Farbe	Premium Schwarz/Edelstahl
SKU	0X22111376
EAN	8021098775177
Leistung	1200 W motor
Mixfuß Material	Edelstahl
Spülmaschinengeeignet (exkl. Motor und Getriebeteile)	•
Soft-Griffbereich	•
EasyClick+ Zubehör	•
Geschwindigkeitsstufen	Advanced SmartSpeed
Abmessungen (Motor + Mixfuß)	ca. 410 (H) x 68 Ø mm
Produktgewicht (Motor + Mixfuß)	ca. 999g
Abmessungen Verpackung (L x B x H)	ca. 26,1 x 33,6 x 47,6 cm
Gewicht Verpackung (inkl. Produkt)	ca. 4,37 kg
VPE Dimensions (L x W x H)	ca 53,2x 34,6 x 49,4 cm
VPE Gewicht	ca. 9,51 kg
Enthaltenes Zubehör:	
Mix- und Messbecher	600 ml
Schneebecher	Edelstahl
Kartoffel- & Gemüseschneider	•
Zerkleinerer	500 ml
Hackmesser	•
Eiscrusher-Messer	•
Küchenmaschine (Max / Arbeitskapazität)	3.2 l / 2.0 l
Hackmesser	•
Schneideinsatz dicke Scheiben	•
Schneideinsatz dünne Scheiben	•
Raspeleinsatz grob	•
Raspeleinsatz fein	•
Julienne-Einsatz	•
Knethacken	•
Pommes-Frites-Einsatz	•

¹ vs. MQ100 Zubereitung Rohkostsuppe ² vs. MQ100 Zubereitung Karottensaft ³ vs. MQ70 ⁴ vs. MQ700 ⁵ vs. MQ700 auf rohen Kartoffeln ⁶ vs. MQ30 auf Mandeln ⁷ BPA-frei für alle Teile, die dazu bestimmt sind, mit Lebensmitteln in Kontakt zu kommen. Basierend auf Tests Dritter.